

Фермерский отель в Португалии

Рустикальное обаяние, видовой бассейн и португальские гастрономические специалитеты в новом отеле Quinta de Ventozelo.

ИНТЕРЬЕР 21 ЯНВАРЯ 2021

КСЕНИЯ ОШЕПКОВА

Quinta de Ventozelo — одна из самых крупных и старейших ферм винодельческого региона Дуро на севере Португалии. Здесь возделывают традиционные сельскохозяйственные культуры и выращивают виноград более пятисот лет. Новым этапом эволюции фермы стало появление камерного отеля с пасторальными видами, отличной кухней и нетронутым сельским укладом жизни.

АРХИТЕКТУРА

ИНТЕРЬЕР

СОБЫТИЯ

КУЛЬТУРА

СВЕТСКАЯ ХРОНИКА



Отель Quinta de Ventozelo расположен на возвышенности, с которой открывается вид на петляющую реку Дуру, окрестные виноградники и апельсиновые рощи. Местный архитектор Карлош Сантелму дополнил несколько старинных каменных зданий современными пристройками и деликатно обустроил, сохранив рустикальную атмосферу фермерского хозяйства.



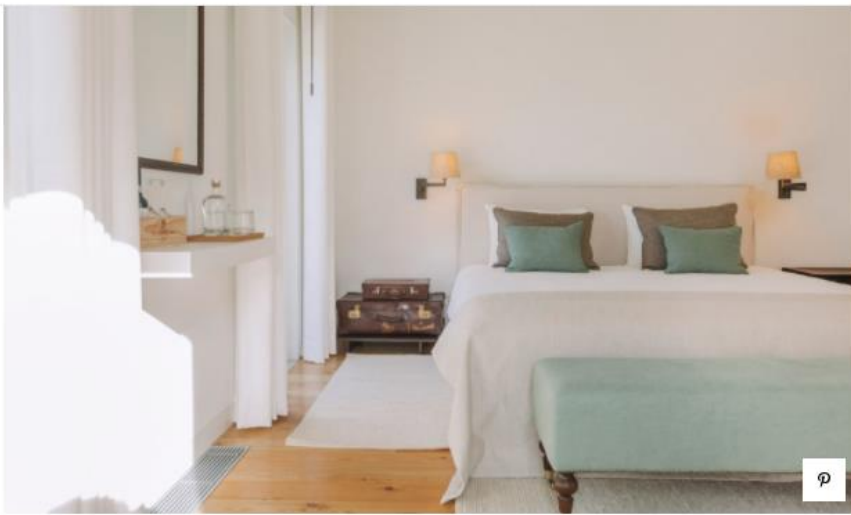
Красоту каменной кладки Сантельму подчеркнул чистой белой выкраской, крыши восстановил, отреставрировал деревянные потолки и полы. Современные элементы зданий и пристройки к ним архитектор выделил с помощью подчеркнута контрастных материалов и лаконичных форм. Так, каменный павильон для посетителей он дополнил конструкциями из кортеновской стали.





Р

Семь построек на территории усадьбы вмещают 29 неповторимых гостевых комнат. В бывшем доме управляющего расположились пять номеров категории Double и скит для гостей с ограниченной мобильностью. Общая лаундж-зона с камином делает здание похожим на загородный дом. Бывшее зернохранилище переделали в корпус с отдельным двором, а сарай для инструментов превратили в романтический номер с великолепным видом. Самые необычные апартаменты Quinta de Ventozelo находятся в двух монолитных бродильных чанах с купольными потолками.



Отдельно расположена Casa Grande – вилла для больших семей или компаний. Она включает шесть спален, библиотеку, столовую, кухню и видовой бассейн с террасой. Уединенный домик Casa de Rio с двумя спальнями находится ближе к берегу реки. Интерьеры комнат и вилл дышат покоем и безмятежностью. Дизайнер Кристина Кайано использовала в оформлении отеля светлые цвета и природные фактуры: тканые ковры, деревянную мебель, арктическое стекло и керамику.



Центром общественной жизни отеля является фермерский ресторан Cantina do Ventozelo. Базовый интерьер (добротные деревянные полы, белые потолочные балки и каменные стены) не отвлекает от главной причины оказаться здесь — традиционных блюд португальской кухни из локальных ингредиентов. Центр для посетителей Ventozelo Visitor Centre рассказывает гостям отеля историю сельского хозяйства в регионе с помощью музейной экспозиции и аудиотура по винодельне, фабрике оливкового масла, садам и перегонному цеху.





Фото: архив пресс-службы

ИНТЕРЬЕР **ОТЕЛИ** **ПОРТУГАЛИЯ**

<https://www.admagazine.ru/interior/fermerskij-otel-v-portugalii>